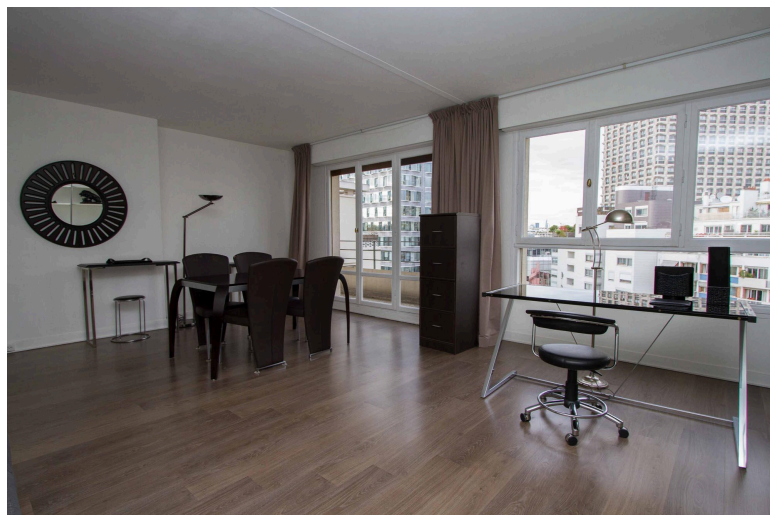


## Paris 15ème – 3 pièces meublé – 70 m<sup>2</sup>



### Détails :

Ref : **1292**Loyer : **2050 € CC**Ville : **Paris**Quartier : **Javel/ Charles Michels**Surface : **70 m<sup>2</sup>**Nombre de pièces : **3**Nombre de chambres : **1**Chauffage : **central**Etage : **8ème**Année de construction : **1959**

Dans un immeuble de standing avec gardien, digicode, vidéophone, au 8ème étage avec ascenseur, 2 pièces meublées de 70m<sup>2</sup> comprenant: entrée, séjour très lumineux ouvrant sur balcon, cuisine séparée et équipée, une chambre, salle de bains, WC séparés, grands dressings. Parking au sous-sol. Au pied des commerces, transports et écoles. A proximité immédiate du Nouveau Centre Beaugrenelle (120 enseignes, Ciné Pathé 10 salles, piscine Keller).

### Immeuble :

- Ascenseur
- Parking
- Cave
- Balcon / Terrasse
- Gardien
- Accès fibre
- Local vélo

### Consommations énergétiques

**198**

### Emissions de gaz à effet de serre

**48**

### Données financières :

-Dépôt de garantie : 2800 €

-Bail d'habitation classique : honoraires de 15€ TTC/m<sup>2</sup> = 1050€

(dont état des lieux = 210€)

-Bail résidence secondaire ou code Civil : honoraires

de 10% HT du loyer annuel hors charges = 2736€ TTC