

Paris 16 ème - 5 pièces - 130 m²
Référence: 1289**Descriptif**

Paris 16ème, entre les métros Exelmans et porte de St Cloud, dans un bel immeuble de 1930, avec gardienne, grand appartement de 130m² au calme en rez-de-chaussée sur cour fleurie sans aucun passage. Il se compose de 3 chambres avec salle de bains chacune (possibilité 4ème chambre), 2 wc, salon et salle à manger ouvert sur une cuisine équipée avec îlot central ouverte. Proximité transports et à quelques pas du village d'Auteuil. Espace extérieur privatif et cave inclus.

Possibilité jusqu'à 4 colocataires avec bonnes garanties.

Caractéristiques générales

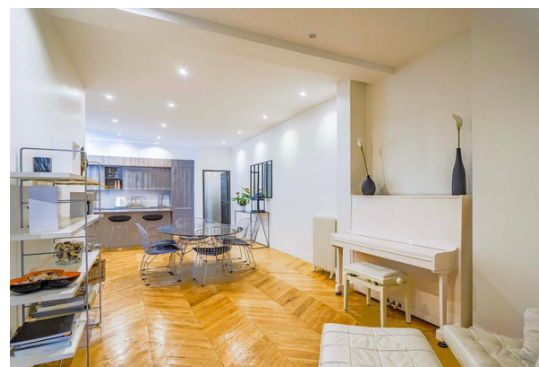
Bâtiment de 6 étages
Année construction : 1930



Les informations sur les risques auxquelles ce bien est exposé sont disponibles sur le site Géorisques : www.georisques.gouv.fr

Contact

Julien BENSIMON - Tel : 06 20 77 87 79
julien.bensimon@agence-immotec.com
IMMOTEC : 16, av Emile Zola, 75015 Paris
Tel : 01 45 78 79 05 agence-immotec.com

Loyer: 3 800€**Aménagement du bien**

3 Chambres avec salle de bains
chacune

2 wc

Salon

Salle à manger ouverte

Cuisine équipée avec îlot central
ouvert

Cave+gardien

Type de Chauffage : central radiateur

Données financières

Loyer : 3800€ Charges comprises
Dont charges 300€/mois

Frais d'agence: 1950€ TTC
Dont 390 € d'état des lieux

Visite 3D ->