

IMMOTEC

P A R I S

**Paris 15ème - Javel - 3 pièces 62 m² - balcon ref : 1250
546.000 FAI**

Au pied du Métro Javel, dans un bel immeuble Art déco (1933) avec gardien, digicode, au 3ème étage avec ascenseur.

A proximité du nouveau Beaugrenelle, du parc André Citroën et à 15 minutes à pied de la Tour Eiffel. Au pied du métro + RER Javel et des commerces (marché St Charles)

Diagnostic Performance Energétique D 228
Indice d'émission gaz à effet de serre D 49

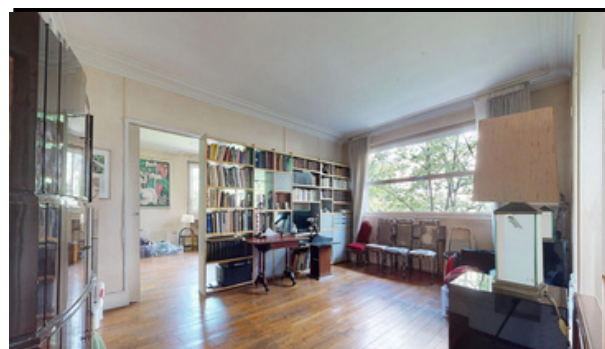
Les informations sur les risques auxquelles ce bien est exposé sont disponibles sur le site Géorisques :
www.georisques.gouv.fr

Charges : 684€/trimestre
Prix de vente : 546.000€ FAI

FAI Incluant Honoraires agence : 4%TTC à la charge de l'acquéreur



Visitez
l'appartement avec notre
visite 3D Immersive !



Très beau 2 pièces de 54m² composé de :
entrée avec placards, salle d'eau avec WC, double séjour, cuisine séparée, balcon.
avec une chambre de service de 8,2m² sur le palier.

Box auto à vendre possible en supplément dans la copropriété.

CONTACT :

Julien BENSIMON

Directeur d'Agence

Tel : 06 20 77 87 79

julien.bensimon@agence-immotec.com

16 avenue Emile Zola 75015 Paris
agence-immotec.com

