

# IMMOTEC

P A R I S

**Paris 15ÈME - Studio 30 m<sup>2</sup> - balcon**

**338 000€ FAI**

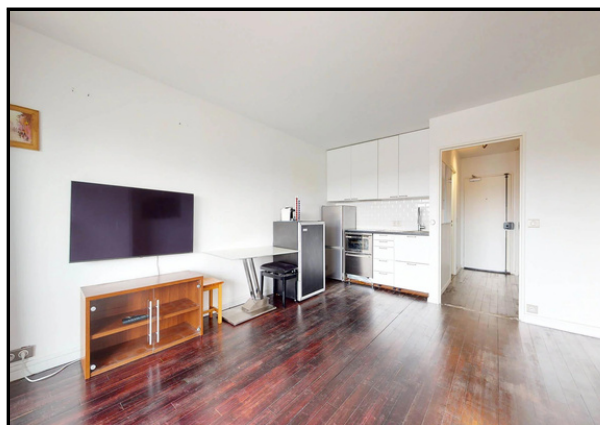
## EXCLUSIVITÉ IMMOTEC

Pont Mirabeau, vue panoramique sur Seine pour ce studio de 30m<sup>2</sup> avec balcon de 7m<sup>2</sup> Vue dégagée sur Seine, exposition ouest.

Parking possible en location dans l'immeuble. Proximité transports, métros, bus, commerces, écoles et parc.

Diagnostic Performance Energétique et Indice d'émission gaz à effet de serre en cours

Les informations sur les risques auxquelles ce bien est exposé sont disponibles sur le site Géorisques : [www.georisques.gouv.fr](http://www.georisques.gouv.fr)



5ème étage avec ascenseur dans un immeuble sécurisé (gardiens, digicode, interphone).

- une salle de bain avec WC
- une pièce principale avec un coin cuisinée aménagée
- un balcon

## CONTACT :

**Julien BENSIMON**

**Directeur d'Agence**

**Tel : 06 20 77 87 79**

**[julien.bensimon@agence-immotec.com](mailto:julien.bensimon@agence-immotec.com)**

**16 avenue Emile Zola 75015 Paris**

**[agence-immotec.com](http://agence-immotec.com)**

**Charges : 426€/trimestre**

**Prix de vente : 338.000€ FAI**

**FAI Incluant Honoraires agence :  
4%TTC à la charge de l'acquéreur**



Visitez  
l'appartement avec  
notre **visite 3D**  
Immersive !

