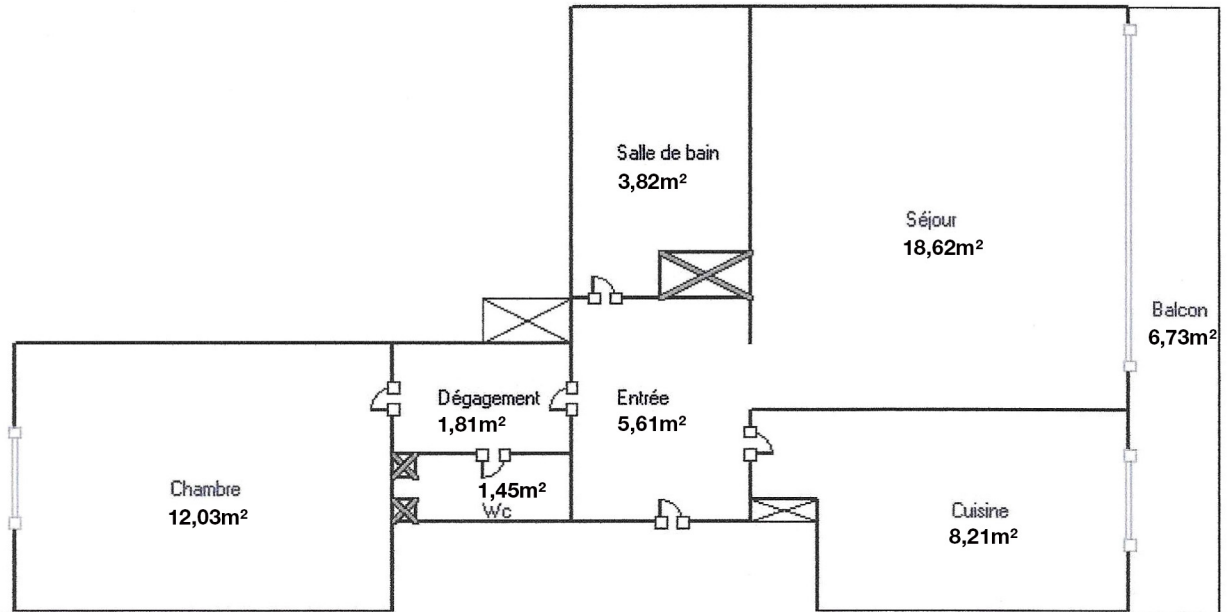


# Croquis



Parties de l'immeuble bâties visitées	Superficie privative au sens Carrez	Superficie habitable	Surface au sol
Entrée	5,61	5,61	5,61
Cuisine	8,21	8,21	8,21
Séjour	18,62	18,62	18,62
Dégagement	1,81	1,81	1,81
Wc	1,45	1,45	1,45
Chambre	12,03	12,03	12,03
Salle de bain	3,82	3,82	3,82
Balcon	-	-	6,73

Superficie privative en m<sup>2</sup> du lot :

**Surface loi Carrez totale : 51,55 m<sup>2</sup> (cinquante et un mètres carrés cinquante-cinq)**

**Surface habitable totale : 51,55 m<sup>2</sup> (cinquante et un mètres carrés cinquante-cinq)**

**Surface au sol totale : 58,28 m<sup>2</sup> (cinquante-huit mètres carrés vingt-huit)**