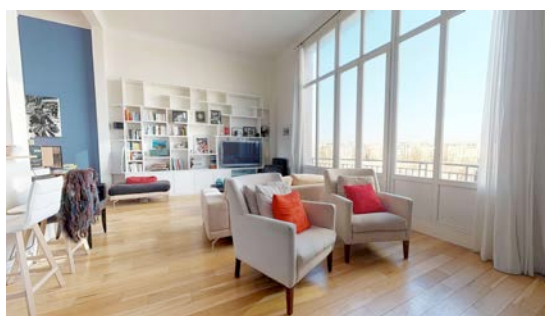


## Paris 15<sup>e</sup> – Atelier/ Duplex 105m<sup>2</sup> + cave

### Descriptif appartement

Pièces : 4                      Surface : 105m<sup>2</sup>  
Chambres : 2  
Etages : 4<sup>ème</sup> et 5<sup>ème</sup>  
Cuisine : OUVERTE ET ÉQUIPÉE  
Type chauffage : COLLECTIF  
Mode chauffage : RADIATEURS  
Eau chaude : COLLECTIVE  
Etat intérieur : TRÈS BON  
Wc : 2                      Cave : 1  
Sdb : 2

**1.350.000 €**



### Descriptif immeuble

Standing : TRÈS BON  
Nombre étages : 6  
Ascenseur : OUI  
Année construction : 1930  
Interphone : OUI  
Digicode : OUI

Atelier Duplex, au 4<sup>ème</sup> et 5<sup>ème</sup> étage avec ascenseur d'un très bel immeuble de 1930, ravalé en 2019, avec vue panoramique sur Seine. Cet atelier d'artiste, baigné de lumière, vous séduira par ses volumes avec son séjour cathédrale (4,05m d'hauteur sous plafond), sa mezzanine, et ses 3 chambres à l'étage. L'appartement a été totalement rénové. Il dispose d'une cave au sous-sol. Possibilité d'un parking en sus. Produit unique. À visiter.

### Environnement

Quartier : **Javel/ Pont Mirabeau**  
Transports : Métro / RER Javel

### Votre Contact

Julien BENSIMON/ Tel : 06 20 77 87 79  
julien.bensimon@agence-immotec.com  
Agence IMMOTEC/ Tel : 01 45 78 79 05  
16, avenue Emile Zola, 75015 Paris  
contact@agence-immotec.fr

### Informations financières

Taxe foncière : 1300€  
Charges : 360€/mois

Référence : 1088      Mandat : 881