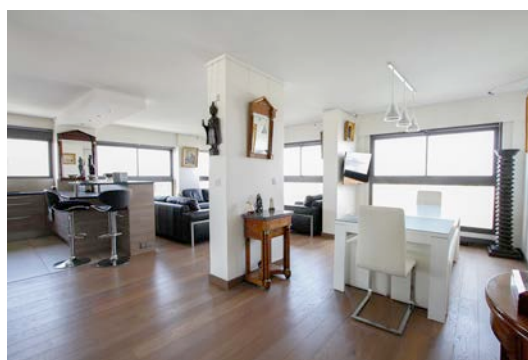


Paris 15^e - 4 pièces 98m², cave, parking

Descriptif appartement

Pièces : 4 Surface : 98m²
Chambres : 2
Cuisine : OUVERTE ÉQUIPÉE
Type chauffage : COLLECTIF
Nature chauffage : CPCU (URBAIN)
Mode chauffage : RADIATEURS
Eau chaude : COLLECTIF
Etat intérieur : BON ÉTAT
Wc : 2 Park int : 1 Cave : 1
Sdb : 0 Park ext : 0
S d'eau : 2

1.095.000 €



Descriptif immeuble

Standing : BON
Nombre étage : 31
Ascenseurs : OUI
Année construction : 1977
Interphone : OUI
Digicode : OUI
Gardiennage : OUI

Métro Javel, dans un immeuble du Front de Seine, TOUR ESPACE 2000 superbe 4 pièces de 98m² en étage élevé comprenant: entrée avec placards, double séjour avec splendide vue panoramique sur Seine et Paris, cuisine ouverte équipée, 2 chambres, dressing, salle de douche à l'italienne avec wc, 2^{ème} salle d'eau à l'italienne, WC séparés, nombreux rangements. Cave, Parking, gardiennage 24h/24. Appartement totalement rénové. Proximité immédiate des écoles et transports.

Environnement

Quartier : JAVEL- TOUR ESPACE 2000
Transports : M° et RER JAVEL

Informations financières

Taxe foncière : 1484€
Charges : 732€/mois

Votre Contact

Julien BENSIMON/ Tel : 06 20 77 87 79
julien.bensimon@agence-immotec.com
Agence IMMOTEC/ Tel : 01 45 78 79 05
16, avenue Emile Zola, 75015 Paris
contact@agence-immotec.fr

Info complémentaires

Vues panoramiques Seine et Paris

Référence : 997 Mandat : 790