

## Paris 15<sup>e</sup> - 4 pièces 98m<sup>2</sup>, cave, parking

### Descriptif appartement

Pièces : 4                      Surface : 98m<sup>2</sup>  
Chambres : 2  
Etage : 23/31  
Cuisine : OUVERTE ÉQUIPÉE  
Type chauffage : COLLECTIF  
Nature chauffage : CPCU (URBAIN)  
Mode chauffage : RADIATEURS  
Eau chaude : COLLECTIF  
Etat intérieur : BON ÉTAT  
Wc : 2              Park int : 1      Cave : 1  
Sdb : 0              Park ext : 0  
S d'eau : 2

### Descriptif immeuble

Standing : BON  
Nombre étage : 31  
Ascenseurs : OUI  
Année construction : 1977  
Interphone : OUI  
Digicode : OUI  
Gardiennage : OUI

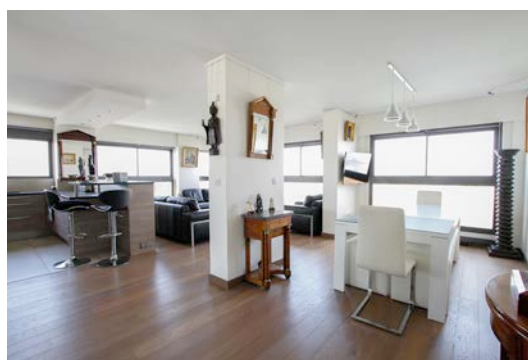
### Environnement

Quartier : JAVEL- TOUR ESPACE 2000  
Transports : M<sup>o</sup> et RER JAVEL

### Votre Contact

Julien BENSIMON/ Tel : 06 20 77 87 79  
julien.bensimon@agence-immotec.com  
Agence IMMOTEC/ Tel : 01 45 78 79 05  
16, avenue Emile Zola, 75015 Paris  
contact@agence-immotec.fr

**1.095.000 €**



Métro Javel, dans un immeuble du Front de Seine, TOUR ESPACE 2000 superbe 4 pièces de 98m<sup>2</sup> en étage élevé comprenant: entrée avec placards, double séjour avec splendide vue panoramique sur Seine et Paris, cuisine ouverte équipée, 2 chambres, dressing, salle de douche à l'italienne avec wc, 2<sup>ème</sup> salle d'eau à l'italienne, WC séparés, nombreux rangements. Cave, Parking, gardiennage 24h/24. Appartement totalement rénové. Proximité immédiate des écoles et transports.

### Informations financières

Taxe foncière : 1484€  
Charges : 663€/mois

### Info complémentaires

Vues panoramiques Seine et Paris

Référence : 997              Mandat : 790