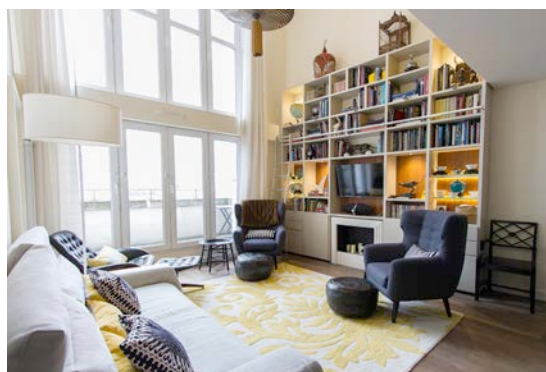


EXCLUSIVITÉ - Montrouge - Duplex 126m2

Descriptif appartement

Pièces : 5 Surface : 126m2
Chambre : 3
Etage : 10ÈME
Cuisine : SÉPARÉE ET ÉQUIPÉE
Type chauffage : INDIVIDUEL
Nature chauffage : ELECTRIQUE
Mode chauffage : RADIATEURS
Eau chaude : INDIVIDUEL
Etat intérieur : TRÈS BON ÉTAT
Wc : 2 Park int : 2 Cave : 1
Sdb : 1 Park ext : 0
S d'eau : 1

990 000 €



Descriptif immeuble

Standing : TRÈS BON
Nombre étage : 10
Ascenseur : OUI
Année construction : 2000
Interphone : OUI
Digicode : OUI
Gardiennage : OUI

Environnement

Quartier : Mairie Montrouge
Transports : Métro Ligne 4

Votre Contact

Julien BENSIMON/ Tel : 06 20 77 87 79
julien.bensimon@agence-immotec.com
Agence IMMOTEC/ Tel : 01 45 78 79 05
16, avenue Emile Zola, 75015 Paris
contact@agence-immotec.fr

Taxe foncière : 1170€
Charges : 1373€/trimestre

EXCLUSIVITÉ IMMOTEC. Métro Porte d'Orléans ou Mairie de Montrouge, dans un immeuble de standing récent (2000) au 10ème et dernier étage avec ascenseur, splendide duplex de 126m² entièrement refait à neuf comprenant: entrée, séjour cathédrale, cuisine séparée et équipée ouverte sur salle à manger, chambre/bureau avec salle d'eau attenante, wc séparés, 2 balcons. Au niveau supérieur, accessible par un escalier droit intérieur, mezzanine/bureau, espace buanderie, grande chambre avec placards et petit balcon, seconde chambre, salle de bains, wc séparés. Très belles prestations. Vue dégagée sans vis à vis, appartement traversant. Une cave et 2 emplacements de parkings complètent ce bien rare.