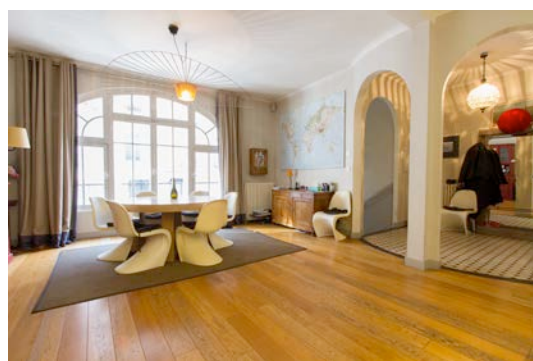


Paris 15^e – Maison + Jardin + cave

Descriptif maison

2.650.000 €

Pièces : 8 Surface : 260m²
Jardin : 50m²
4 niveaux + sous-sol total
Chambres : 5
Cuisine : AMÉNAGÉE ÎLOT CENTRAL
Type chauffage : INDIVIDUEL
Nature chauffage : GAZ
Mode chauffage : RADIATEUR
Eau chaude : INDIVIDUEL
Etat intérieur : TRES BON
Wc : 4 Park int : (1) Cave : 1
Sdb : 2 Park ext : 0 Jardin : 1
S d'eau : 1 Box : 0



En quelques mots

Info complémentaires

Standing : TRES BON
Année construction : 1920
Produit unique, une maison en plein Paris.
Bien rare alliant charme et élégance. Très
calme, beaux volumes. Produit
exceptionnel. Commerces à proximité.
École Bilingue

Environnement

Transports : Métros JAVEL (+ RER) ou
CHARLES MICHELS

Votre Contact

Julien BENSIMON/ Tel : 06 20 77 87 79
julien.bensimon@agence-immotec.com
Agence IMMOTEC/ Tel : 01 45 78 79 05
16, avenue Emile Zola, 75015 Paris
contact@agence-immotec.fr

Calme absolu pour cette maison située en plein coeur de Paris.

Maison de 5 niveaux en pleine ville à deux pas de la Seine, d'une superficie de 260 m² et un jardin de 50 m².

Elle se compose de 4 niveaux et d'un sous-sol :

Au rez de chaussée surélevé (65m²): cuisine dîatoire avec îlot central et salle à manger.

Au 1er étage (65m²) : un grand double séjour traversant avec cheminée.

Au 2^eme étage (65m²) : espace enfants, 3 chambres, salle de bains avec fenestres et WC séparés.

Au 3^eme étage (25m²) : Suite parentale avec salle de bains et WC séparés

Au sous-sol : studio avec une entrée indépendante, une salle de douche, WC séparés, salle de chaufferie et cave.

Jardin de 50m² exposé Ouest avec une pièce en plus aménagée en salle de sport. Bien rare alliant charme et élégance. Très calme, beaux volumes. Commerces à proximité. École Bilingue. Produit exceptionnel et unique.